

Elaborer une stratégie d'adaptation à l'échelle de la filière sur la base de scénarios prospectifs

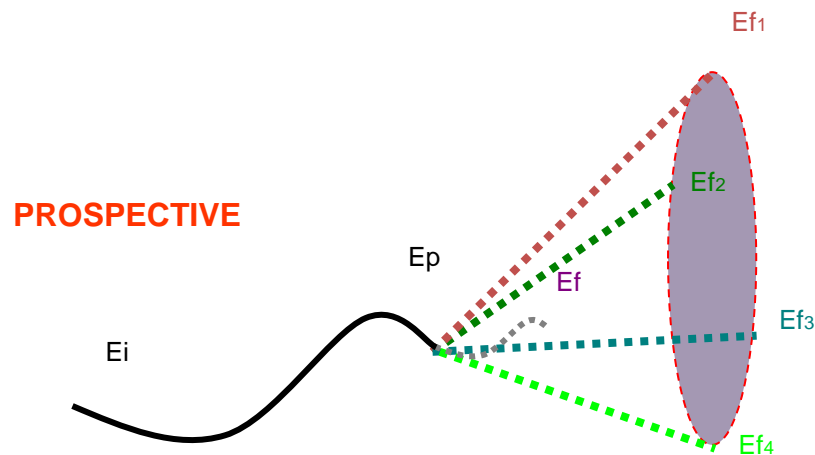
Patrick AIGRAIN, Benjamin BOIS, Françoise BRUGIERE, Eric DUCHENE, Inaki GARCIA de CORTAZAR-ATAURI, Jacques GAUTIER, Eric GIRAUD-HERAUD, Roy HAMMOND, Hervé HANNIN, Nathalie OLLAT, Jean-Marc TOUZARD

Avant toute chose, une démarche prospective



Le futur n'est pas une « chose déjà faite » qui se dévoilerait sous nos yeux, il peut être en partie construit, sur base de la volonté des acteurs et de leur organisation.

La prospective est un exercice collectif qui consiste à éclairer l'avenir en imaginant des « *futurs possibles* » sur la base de *stratégies variables* et de l'analyse de leurs conséquences.



Ex: Jules Verne

Le cône des possibles

« prise en compte des signaux faibles »

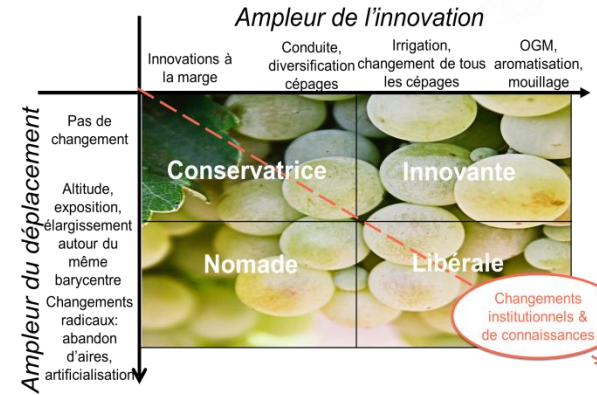


Une démarche en deux étapes:

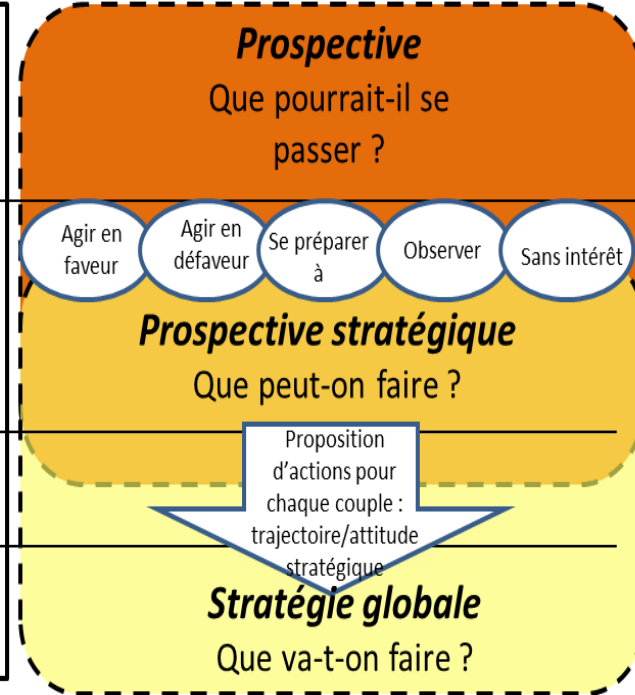
- Définition des stratégies possibles et des chemins y conduisant (approche multidisciplinaire INRA, INAO, FranceAgrimer)
- Développement d'une approche participative en région

➤ De la prospective à la stratégie

Contexte général	Contexte viti-vinicole international	Contexte viti-vinicole local & national	Conséquences sur la filière et ses performances
<p>Ingenierie agro-climatique performante</p> <p>Gestion planifiée de l'espace agricole</p> <p>L'OMS cible l'alcool, le vin comme les autres (restriction de distrib...) mais aussi les allergènes</p> <p>Politique forte de préservation de l'environnement (eau, biodiversité...)</p>	<p>Définition internationale du vin assouplie car on peut répondre en connaissance de cause aux différentes contraintes</p> <p>« L'entièrement obtenu » comme contrainte au développement des échanges</p> <p>Libéralisation des plantations (en espace restreint) et Assemblage UE de vins de cépage sans IG libéralisé</p>	<p>Coopération étroite de la filière avec la recherche sur vignes&CC</p> <p>Compréhension du CC sur vigne permettant la viticulture de précision</p> <p>Capacité structurelle d'adaptation au CC limitée (viticulture localisée en zone difficile)</p> <p>Gestion du risque viticole éclairée (assurances possibles)</p> <p>Les consommateurs souhaitent conserver le goût des vins malgré le CC</p>	<p>Gouvernance de la filière viti-vinicole ouverte à la société civile</p> <p>Stabilité du poids relatif des différentes régions viticoles FR</p> <p>La performance globale des filières viticoles UE améliorée par la compétitivité de l'entrée de gamme</p> <p>Les AOP intègrent les innovations dans les cahiers des charges</p>
Evolutions positives de l'offre et de la demande en vin biologique		Perception positive du CC par les acteurs de la filière viticole	



O P E R A T I O N N A B I L I T E	Prospective Laccave novembre 2017 Créer des trajectoires qui favorisent chaque futur possible
	Questionner les enjeux et conséquences de chacun de ces futurs, choisir une attitude stratégique pour chacun de ces futures, et proposer des actions pour favoriser les attitudes sélectionnées
	Définir des stratégies réelles et des politiques en fonction des ressources disponibles.
	Selectionner le couple trajectoire/attitude le plus probable, souhaitée, accessible, consensuelle



Autres paramètres du changement

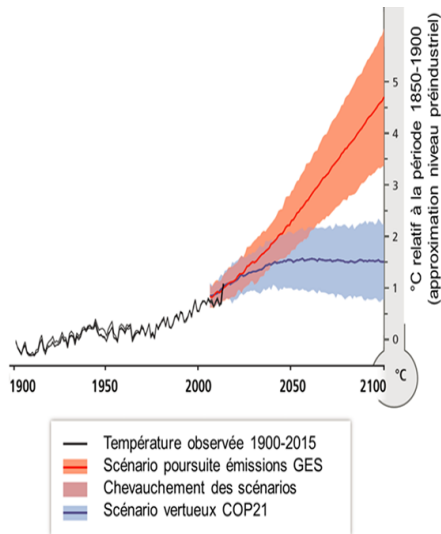
& Connaissances nécessaires pour accompagner le changement (disponibles, à développer)



➤ Méthodologie

Scenario climatique GIEC median pour 2050

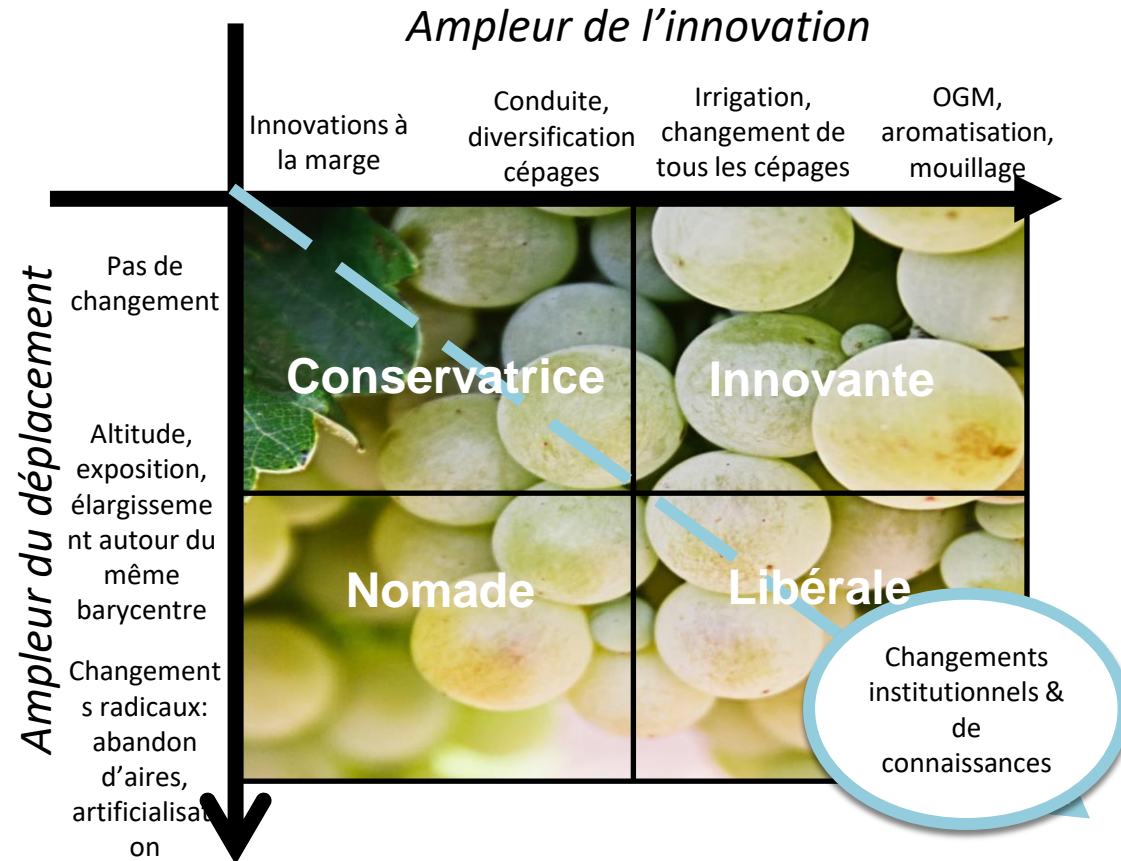
- + 2°C
- Pas de changement radical de la pluviométrie, mais besoins croissants de la vigne en eau
- Croissance “modérée” variabilité (événements extrêmes)



Impacts différents du CC selon un gradient Sud-Nord :

- **Nord**: maturité et productivité plutôt favorisées par le CC, changements de caractéristiques des vins (acidité), pression croissante des bio agresseurs
- **Sud**: sécheresse et déficit hydrique, manque de fraîcheur sur la période de maturité, changement des caractéristiques des vins (excès d'alcool)

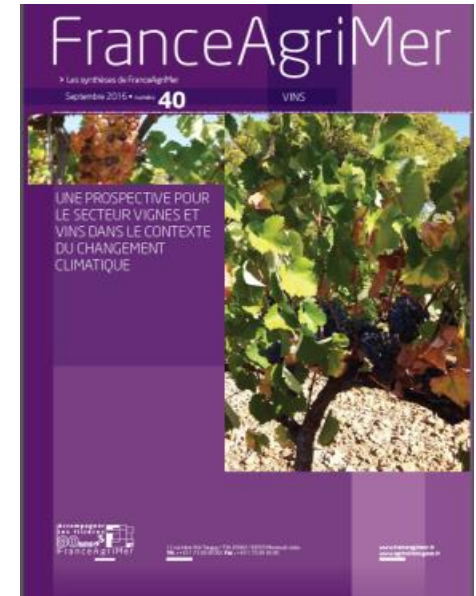
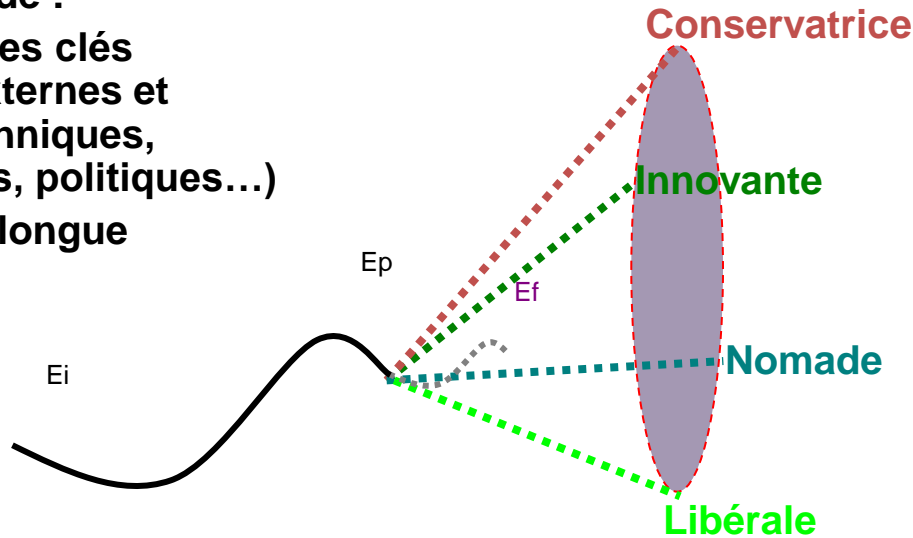
Moteurs de l'adaptation



➤ Méthodologie

Chaque chemin vers chaque stratégie est défini par la combinaison de :

- 70 hypothèses clés (motrices, externes et internes, techniques, économiques, politiques...)
- Une histoire longue
- Un résumé



<https://www6.inra.fr/laccave/Prospective>



Contexte général	Contexte viti-vinicole international	Contexte viti-vinicole local & national	Conséquences sur la filière et ses performances
<p>Ingénierie agro-climatique performante</p> <p>Gestion planifiée de l'espace agricole</p> <p>L'OMS cible l'alcool, le vin comme les autres (restriction de distrib...) mais aussi les allergènes</p> <p>Politique forte de préservation de l'environnement (eau, biodiversité...)</p>	<p>Définition internationale du vin assouplie car on peut répondre en connaissance de cause aux différentes contraintes</p> <p>« L'entièrement obtenu » comme contrainte au développement des échanges</p> <p>Libéralisation des plantations (en espace restreint) et Assemblage UE de vins de cépage sans IG libéralisé</p>	<p>Coopération étroite de la filière avec la recherche sur vignes&CC</p> <p>Compréhension du CC sur vigne permettant la viticulture de précision</p> <p>Capacité structurelle d'adaptation au CC limitée (viticulture localisée en zone difficile)</p> <p>Gestion du risque viticole éclairée (assurances possibles)</p> <p>Les consommateurs souhaitent conserver le goût des vins malgré le CC</p>	<p>Gouvernance de la filière viti-vinicole ouverte à la société civile</p> <p>Stabilité du poids relatif des différentes régions viticoles FR</p> <p>La performance globale des filières vinicoles UE améliorée par la compétitivité de l'entrée de gamme</p> <p>Les AOP intègrent les innovations dans les cahiers des charges</p> <p>Perception positive du CC par les acteurs de la filière viticole</p>
Evolutions positives de l'offre et de la demande en vin biologique			

➤ Positionnement des acteurs professionnels



Forums participatifs dans sept régions viticoles



Bordeaux, Epernay, Macon, Montpellier, Avignon, Colmar, Saumur

60-100 participants à chaque atelier, travail par table de discussion, utilisant des tablettes numériques.

- 1) Spécification régionale des chemins et scénarios, analyse des conséquences**
- 2) Définition d'attitudes stratégiques et proposition d'actions**



> Enjeux et conséquences des scénarios prospectifs

Conservative	<ul style="list-style-type: none"> • Valorisation de la diversité • Environnement • La filière française comme référence 	<ul style="list-style-type: none"> • Diminution du rendement et qualité variable • Pas d'amélioration technique • Prix élevé des vins • Perte de compétitivité 
Innovante	<ul style="list-style-type: none"> • Nombreuses innovations : matériel végétal, œnologie, marketing, emballages, services, types de vins, etc... • Combinaisons de modèles de viticulture classique, organique, précision • Modification des cahiers des charges AOC 	<ul style="list-style-type: none"> • Besoin de financements • Autres types d'investisseurs non traditionnels • Perte des références historiques • Perte d'influence du système des AOC
Nomade	<ul style="list-style-type: none"> • Opportunités pour de nouvelles combinaisons sol/climat/cépages/pratiques • Opportunités pour de nouveaux marchés • Nouveaux acteurs • Elargissement des zones irrigables 	<ul style="list-style-type: none"> • Fragilité des vignobles traditionnels et des activités associées (oenotourisme) • Risques élevés pour la qualité • Fin du système des AOC • Système basé sur la marque • Concentration d'acteurs privés : marketing, R&D, services, vignobles
Libérale	<ul style="list-style-type: none"> • Moins de charges administratives • Innovations soutiennent la qualité et les rendements • Nouveaux vins, marchés, consommateurs, emplois, investissements, • R&D privatisée 	<ul style="list-style-type: none"> • Exclusion des petits vignerons des services privés • Industrialisation et perte de diversité et de typicité • Fin du système AOP, moins de vignobles de côteau • Modifications de la gouvernance avec perte de l'influence des producteurs de raisins • Concentration des producteurs, du négoce, des acteurs de la vinification

➤ Attitudes stratégiques

Pourcentage d'attitude stratégique pour chaque futur possible

419 votants	Agir en faveur	Agir en défaveur	Réagir	Observation	Sans intérêt
Conservatif	21	30	30	16	3
Innovant	73	3	22	1	1
Nomade	3	39	29	26	2
Libéral	5	59	16	18	2

Un vote équilibré qui dépend de la situation géographique

Une large majorité pour un futur innovant avec un message clair « Innover pour rester en place »

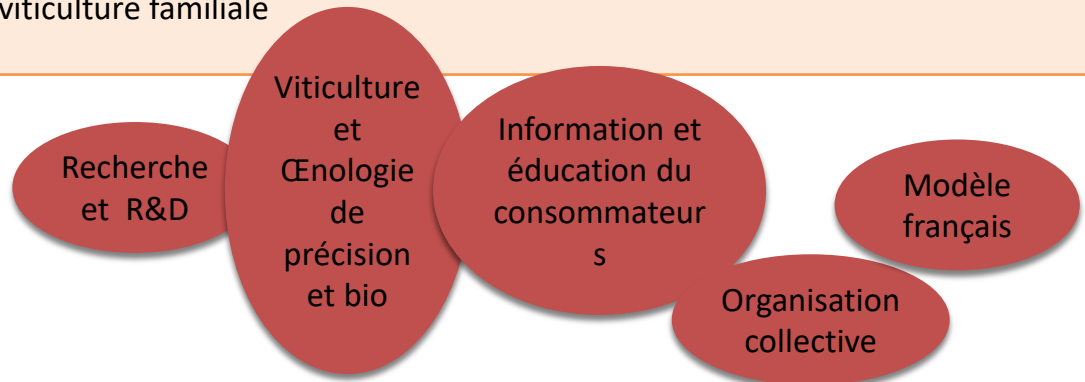
Large rejet et crainte que le modèle français disparaisse!

Rejet, mais son développement doit être observé avec attention

> Plus de 2500 propositions d'actions



	Agir en faveur	Nombre de propositions	Types de propositions
Innovant	+	559	<ul style="list-style-type: none">• Travailler en faveur de la recherche et de la R&D: variétés résistantes aux maladies, adaptées à la sécheresse, irrigation, désalcoolisation, mécanisation, produits nouveaux, adaptés localement• Travailler sur la viticulture et l'œnologie de précision sans ou avec irrigation, et la viticulture bio• Informer et éduquer les consommateurs sur les nouveaux types de vins, et en faveur de l'acceptation des nouvelles technologies• Renforcer les organisations collectives pour maintenir le modèle français de viticulture familiale



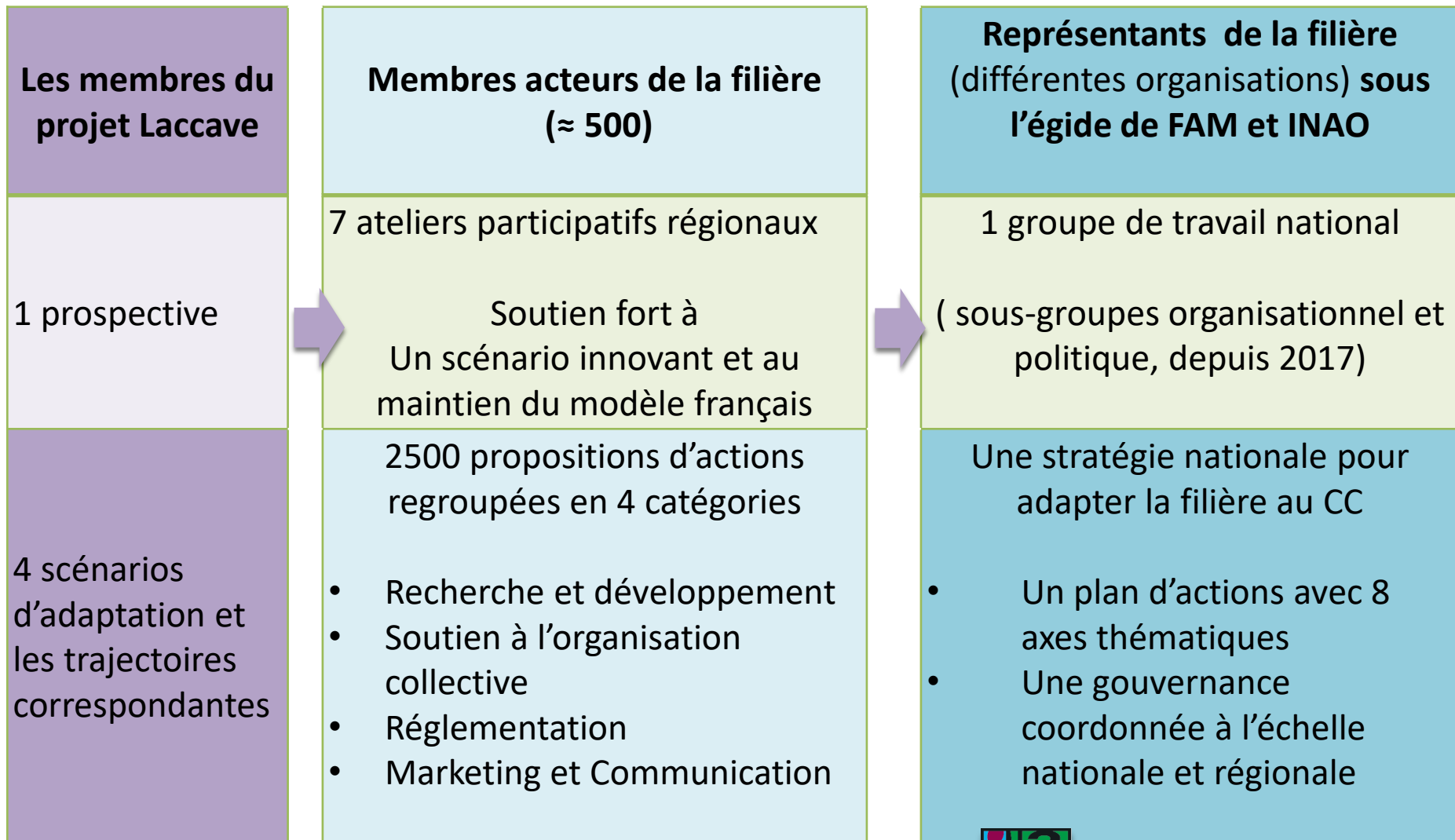


Réflexion prospective et stratégique avec les acteurs
de la vigne et du vin :
Résultats des sept forums régionaux

La filière vigne
et vin face au
Changement Climatique
A l'horizon 2050

PROJET - LACCAVE

Vers une stratégie nationale et un plan d'actions



➤ Les principaux domaines d'action définis par les acteurs professionnels pour favoriser le scénario innovant

« en faveur d'un scénario où l'innovation permettrait de conserver la valeur de la filière vitivinicole française »



1

Approfondir la connaissance des zones viticoles



5

S'adapter aux évolutions des marchés



2

Agir sur les conditions de production



6

Recherche & développement transfert



3

Favoriser un matériel végétal adapté



7

Contribuer à l'atténuation du changement climatique



4

Agir sur les pratiques œnologiques

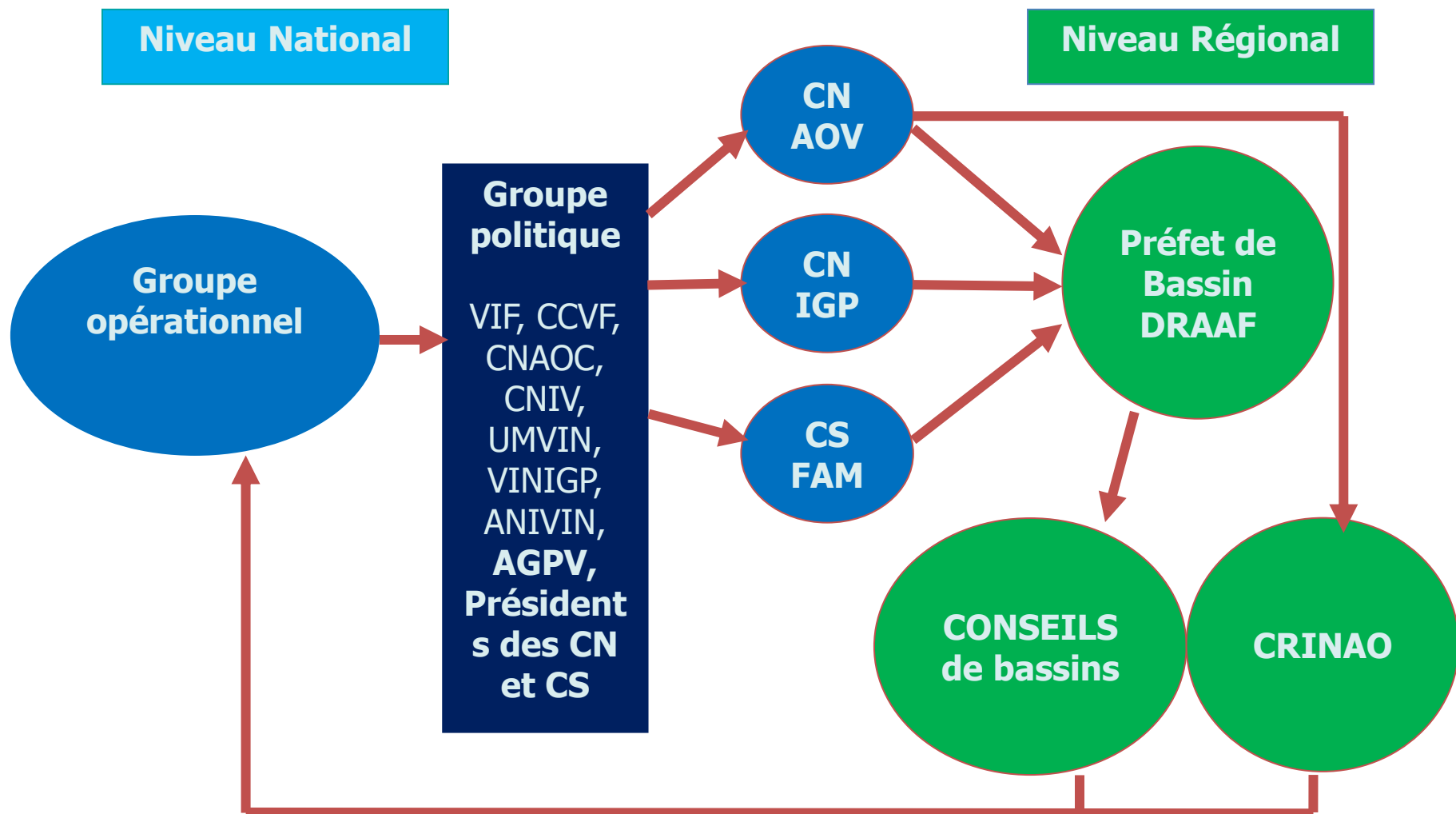


8

Communiquer, former

A partir des retours des forums participatifs

➤ Gouvernance de la démarche

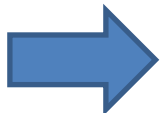


Consultation des instances régionales

- ✓ Valider la démarche
- ✓ Faire remonter des priorités spécifiques à chaque bassin de production
- ✓ Recueillir des informations sur les actions déjà réalisées, en cours et à mettre en œuvre pour chacun des domaines et sous-domaines

➤ Synthèse des retours des instances régionales

- ✓ 800 actions uniques répertoriées
- ✓ Analyse synthétique réalisée par le groupe Laccave (base de données globale, suppression des redondances, caractérisation des actions (échelle géographique, délai de mise en œuvre, spécificité vis-à-vis de l'enjeu climatique, caractère plus au moins innovant)
- ✓ Sélection d'actions (portée nationale, exemplarité ou caractère innovant, pertinence, complémentarité, faisabilité)
- ✓ Enquête complémentaire auprès des laboratoires de recherche
- ✓ Rédaction d'un document synthétique des actions par le groupe Laccave remis au groupe politique (mars 2021)



Rédaction par les professionnels et l'IFV de la stratégie nationale d'adaptation au changement climatique (pas d'implication du groupe Laccave, à ce stade)

Remise au Ministre de l'Agriculture du document rédigé par les professionnels, décrivant la stratégie de la filière face au CC, le 26 aout 2021



➤ Les 7 domaines d'action de la stratégie nationale



1 Améliorer la connaissance des zones viticoles



2 Agir sur les conditions de production



3 Favoriser un matériel végétal adapté



4 Agir sur les pratiques œnologiques



5 Evolution des marchés et garantie de production



6 Recherche, développement transfert, formation



7 Contribuer à l'atténuation du changement climatique

Stratégie de la filière viticole face au changement climatique

- **Domaine 1 : AMÉLIORER LA CONNAISSANCE DES ZONES VITICOLES**
- **Connaissance et cartographie des zones viticoles**
- **Objectif** : *Développer de nouvelles connaissances des zones viticoles dans le contexte du changement climatique, et une nouvelle ingénierie climatique.*
- **Actions** :
- **Collecter les données**
 - • Mutualiser des achats au niveau national (Météo, IGN,...)
 - • Mettre en place un réseau de stations météo et de compilation des données météo, spatiales (pluie et température),
 - • Valorisation des données Sentinel 2A/2B (indice de sécheresse et d'humidité)
- **Gérer les données**
 - • Exemples VITIDATA, dans le cadre de Vitirev, climato ventoux, travail en cours sur la spatialisation de la pluie à l'échelle de l'AOC Champagne, Nouveaux atlas climatiques et Valorisation des cartos données spatiales météo, nouveaux modèles prévisions de gel basés sur MNT et données météo...
 - • Projets EU Life-Adviclim (2014-2020), AVVENIR (2018-2020) : étude de la variabilité thermique à l'échelle du vignoble de St Emilion et travaux sur l'effet de la variabilité climatique sur le raisin et le vin à l'échelle d'un territoire viticole restreint. Impacts sur la maturation et la phénologie.

Stratégie de la filière viticole face au changement climatique

Domaine 2 : AGIR SUR LES CONDITIONS DE PRODUCTION

Gestion de l'eau en préservant la ressource

Objectif : *Assurer une gestion économe de l'eau et intégrer une logique de compensation de stress hydrique.*

Actions :

Développer les stratégies sèches et de gestion de la canopée avec des actions sur le feuillage, l'écimage ou l'ombrage de la végétation dès la fin de la nouaison.

Recycler, traiter et réutiliser l'eau, limitation de la consommation de l'eau sur les exploitations, stress hydrique / Création de fiches climats.

Minimiser l'utilisation de l'eau aux étapes de vinification, maîtrise des effluents

Objectif : *Favoriser l'accès à la ressource en eau dans les territoires viticoles.*

Actions :

Accompagner des projets de micro barrages, retenues collinaires, et de réseaux d'irrigation.

Faire évoluer la réglementation spécifique à l'irrigation de la vigne (suppression de l'interdiction d'irriguer, suppression de la date limite du 15 août, simplification réglementaire).

Effets du changement climatique sur les pratiques culturelles et conditions de production

Objectif : *Poursuivre les travaux de R&D.*

Actions : Une stratégie R&D sera reprise plus tard

Conclusions et perspectives

Une démarche originale et exemplaire ?

- Outils l'interdisciplinarité
- Facilite le dialogue et la science participative
- Exemple pour autres filières : forêt, AOP laitières
- Modèle pour autres projets face à des grands défis : VITAE...