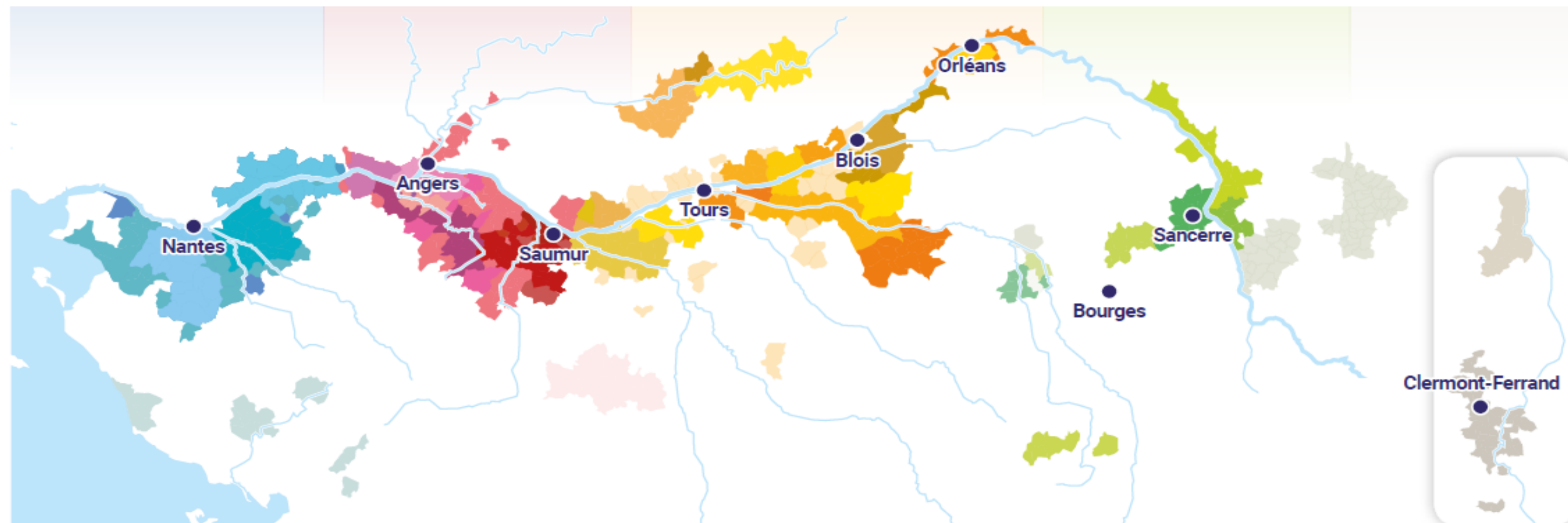


# Le Plan de filière Val de Loire 2030 face aux enjeux du changement climatique

Séminaire LACCAVE 2.21 - 25 novembre 2021

Marie GASNIER – InterLoire, Interprofession des Vins du Val de Loire

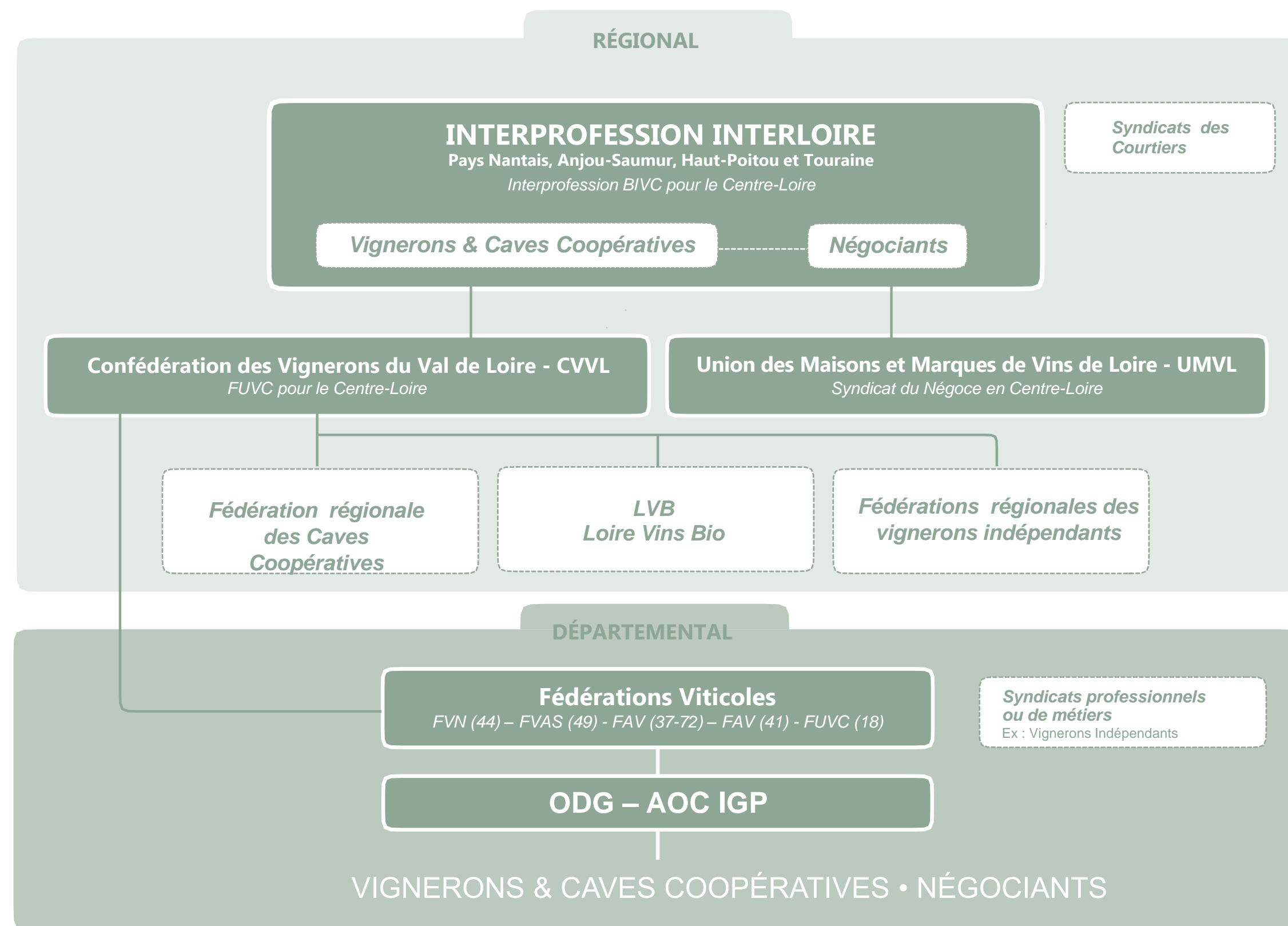


# LA FILIÈRE VITICOLE DU VAL DE LOIRE :

**Diversité et représentation collective : l'enjeu d'un cadre de travail collectif**

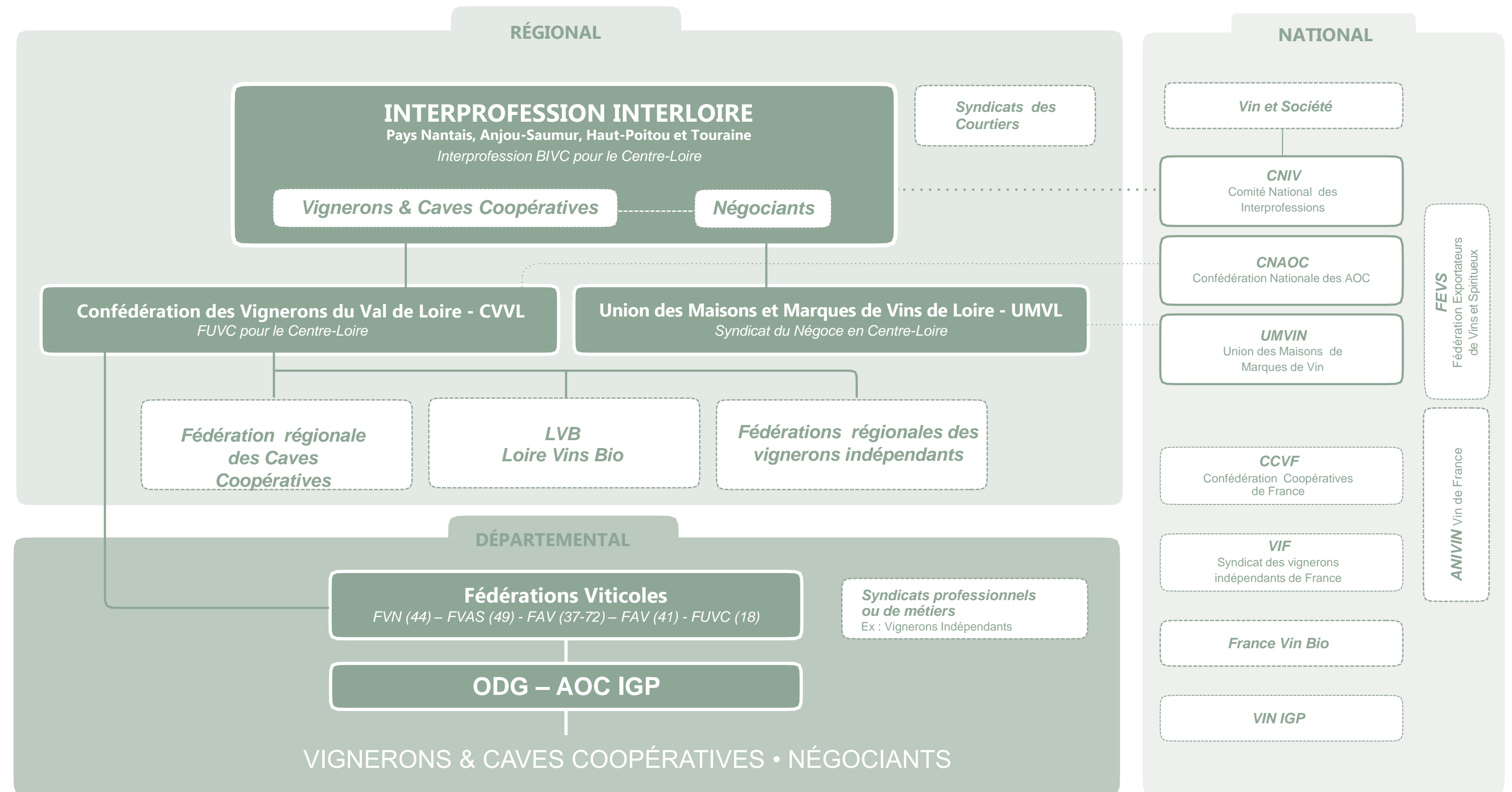
# LA FILIÈRE VITICOLE DU VAL DE LOIRE :

## Diversité et représentation collective : l'enjeu d'un cadre de travail collectif



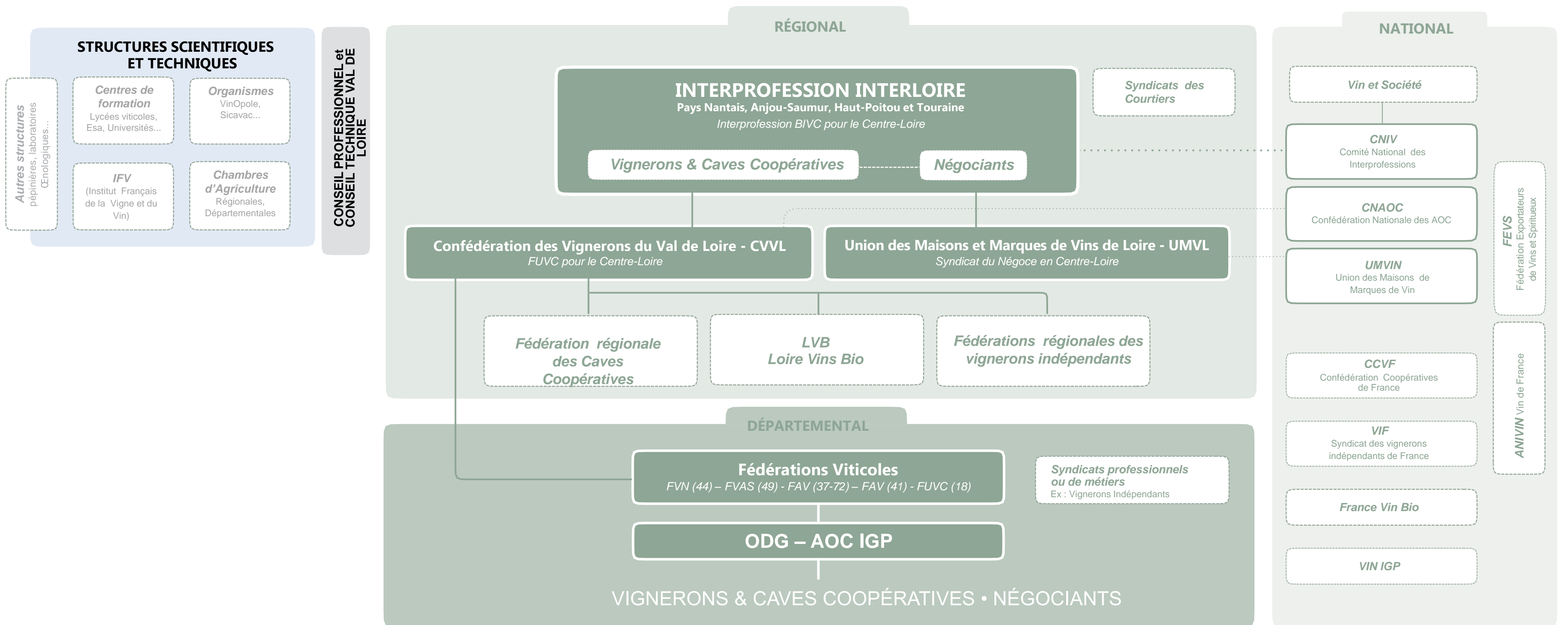
# LA FILIÈRE VITICOLE DU VAL DE LOIRE :

## Diversité et représentation collective : l'enjeu d'un cadre de travail collectif



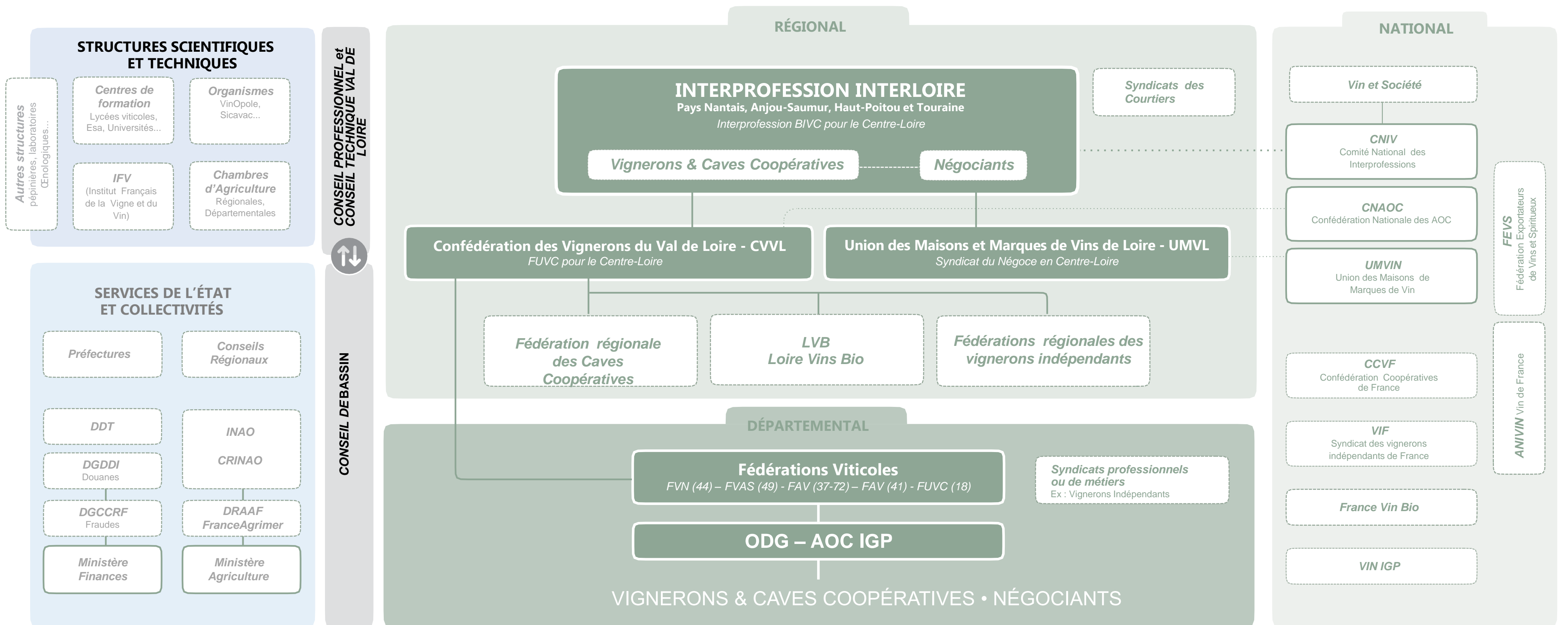
# LA FILIÈRE VITICOLE DU VAL DE LOIRE :

## Diversité et représentation collective : l'enjeu d'un cadre de travail collectif



# LA FILIÈRE VITICOLE DU VAL DE LOIRE :

## Diversité et représentation collective : l'enjeu d'un cadre de travail du collectif



# LE PLAN DE FILIERE VAL DE LOIRE 2030 :

## Déclinaison régionale du plan de filière national issu des EGA

Janvier 2019

- 1 cadre de travail collectif dédié : le **Conseil Professionnel** = Interprofession + les 2 Chambres Régionales d'Agriculture
- Son pendant technique : le **Conseil Technique** : Conseil Professionnel + IFV, ESA, pépiniéristes, union des œnologues, lycées viticoles, vinopôle, DRAAF, INAO
- **Construit et piloté avec tous les acteurs**

2019

- Structuration du Plan de filière : 1 objectif et 3 engagements

Tous les ans

- Suivi des 100 indicateurs pour mesurer les moyens et résultats
- Points d'étape annuels au Conseil professionnel

### UN OBJECTIF

1

#### L'objectif de création de valeur

À tous les maillons de la chaîne, condition de la réussite de la filière viticole.  
Connaître et augmenter la valeur créée par la filière et ses entreprises.

### 3 ENGAGEMENTS ISSUS DES EGA

2

#### Engagement environnemental

Préparer la filière et nos territoires au changement climatique, à la transition écologique, et aux attentes exprimées par la société.

3

#### Engagement social

Favoriser un environnement de travail préservant davantage la santé et la sécurité des travailleurs, salariés ou employeurs à la vigne et dans les caves.  
Rendre la filière et ses emplois plus attractifs.

4

#### Engagement sanitaire

La principale mesure repose sur l'amplification de notre travail de sensibilisation et d'éducation à une consommation sans risque pour la santé.

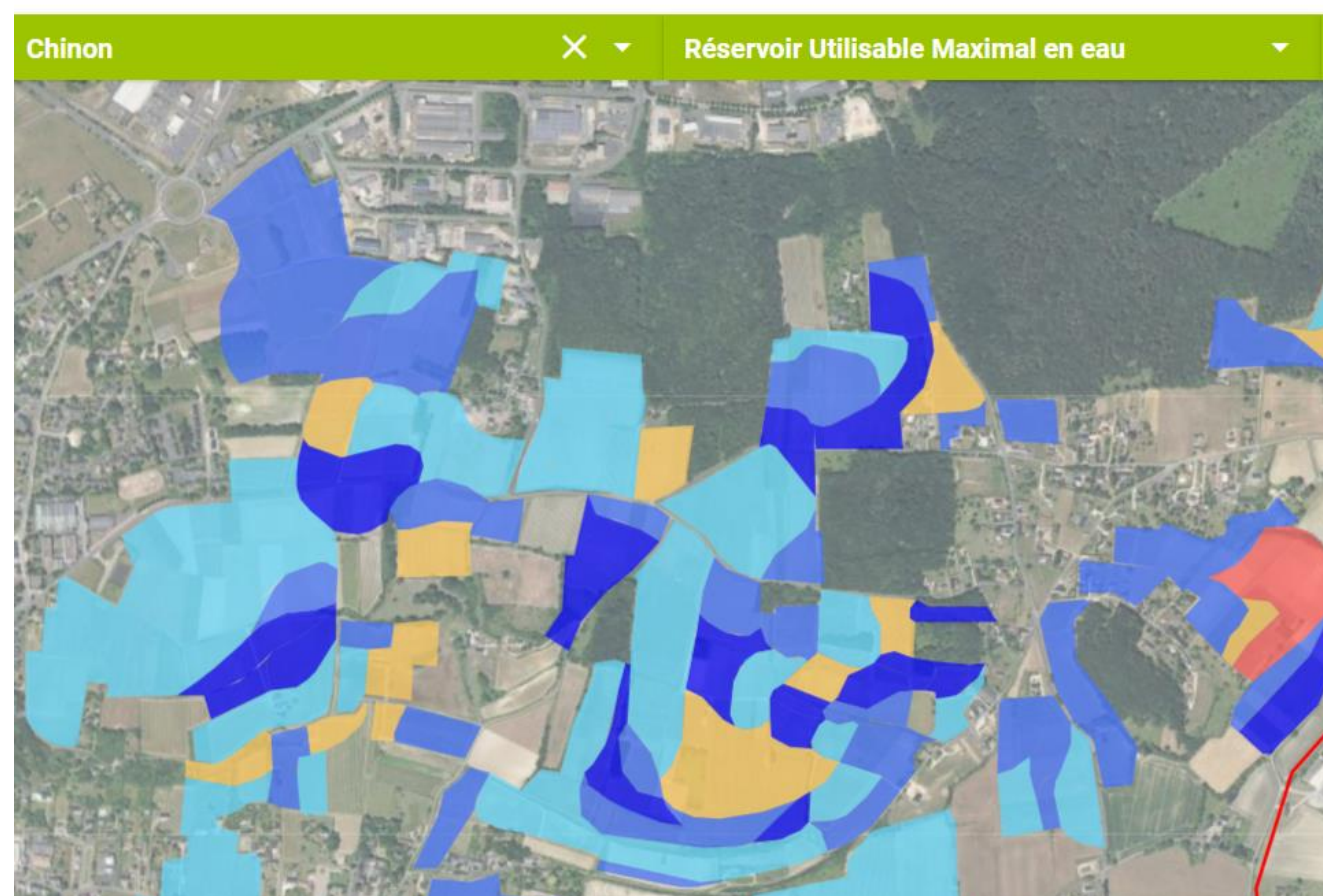
# ENGAGEMENT ENVIRONNEMENTAL :

## Cartographier et caractériser tous nos terroirs viticoles d'ici 2030

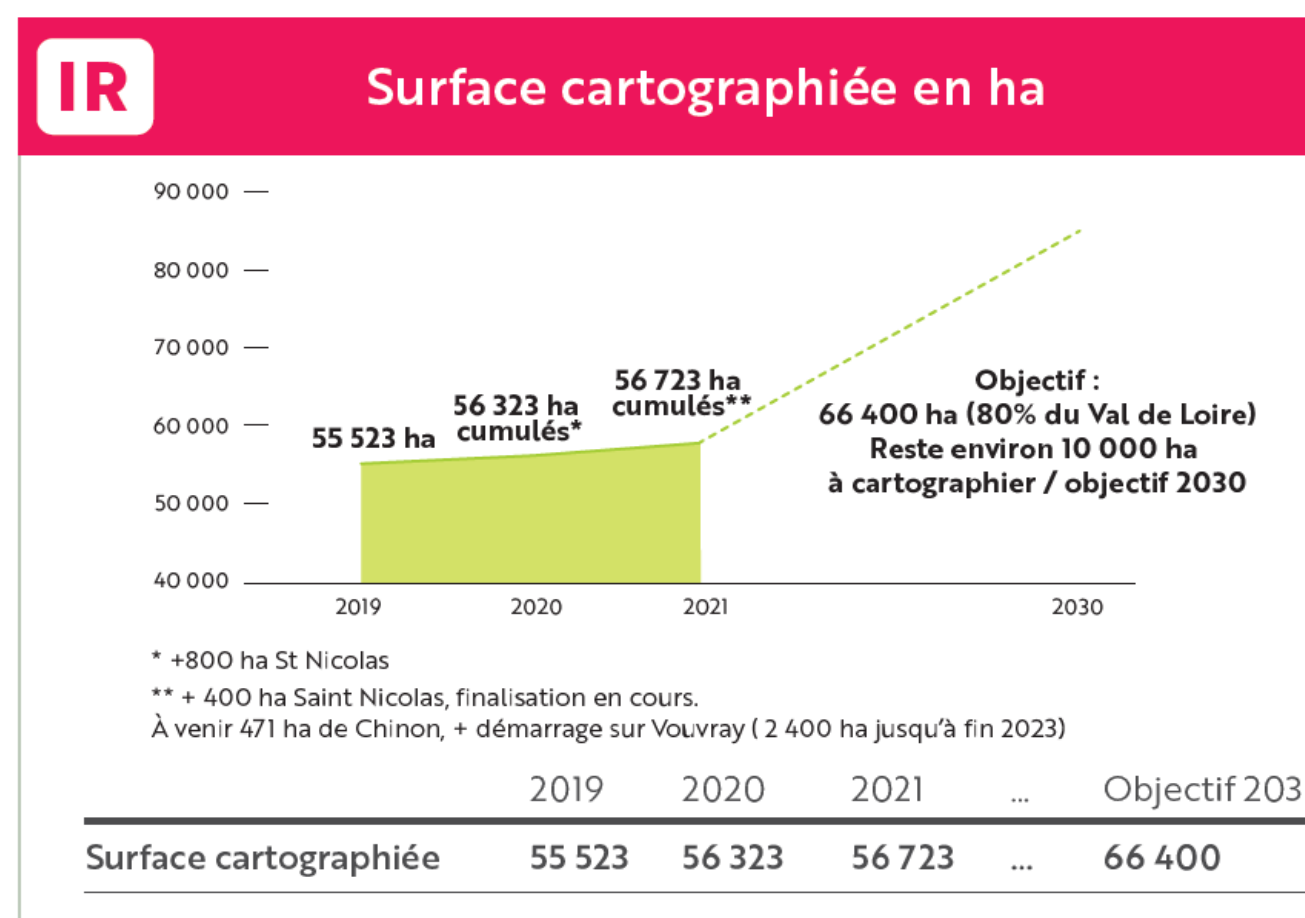
**2021**  
56 723 ha  
cartographiés  
soit **85%**  
de notre  
Objectif 2030

- Renforcer la connaissance à l'échelle fine (parcellaire)
  - ⇒ Terroirs : sol, sous-sol, profondeur, précocité conférée, vigueur conférée, aléa érosif...(échelle du lever de terrain : 1/10 000)
  - ⇒ Connaissance du Bilan hydrique journalier à la parcelle (modèle WaLis)
  - ⇒ Connaissance des zones climatiques en réflexion
- Pour adapter nos modes de culture, notre futur matériel végétal, nos implantations équipements antigel...
- Pour adapter l'implantation du vignoble : vers des sols avec plus de réserve hydrique, explorer les versants Nord...

### E-Terroir



### E-Terroir





# ENGAGEMENT ENVIRONNEMENTAL :

## Adapter le matériel végétal et les modes de conduite

- Développer la sélection et la création variétale : porte-greffes, cépages et clones
- Introduire des Variétés d'Intérêt à Fin d'Adaptation (VIFA)
- Conserver, Explorer la diversité existante et Expérimenter : nouveaux cépages et cépages anciens
- Tester des systèmes de conduite innovants

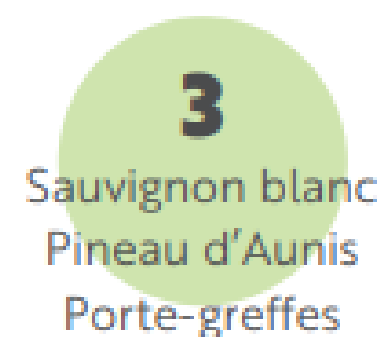
Objectif 2025 :  
VIFA dans  
100% des  
cahiers des  
charges

### INDICATEUR : programmes sélection nouveaux clones et porte-greffes

2019

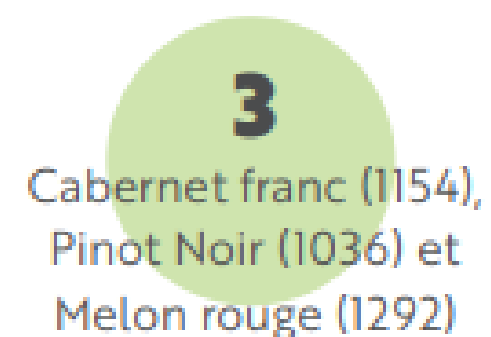


2020



### INDICATEUR : nouveaux clones et porte-greffes agréés

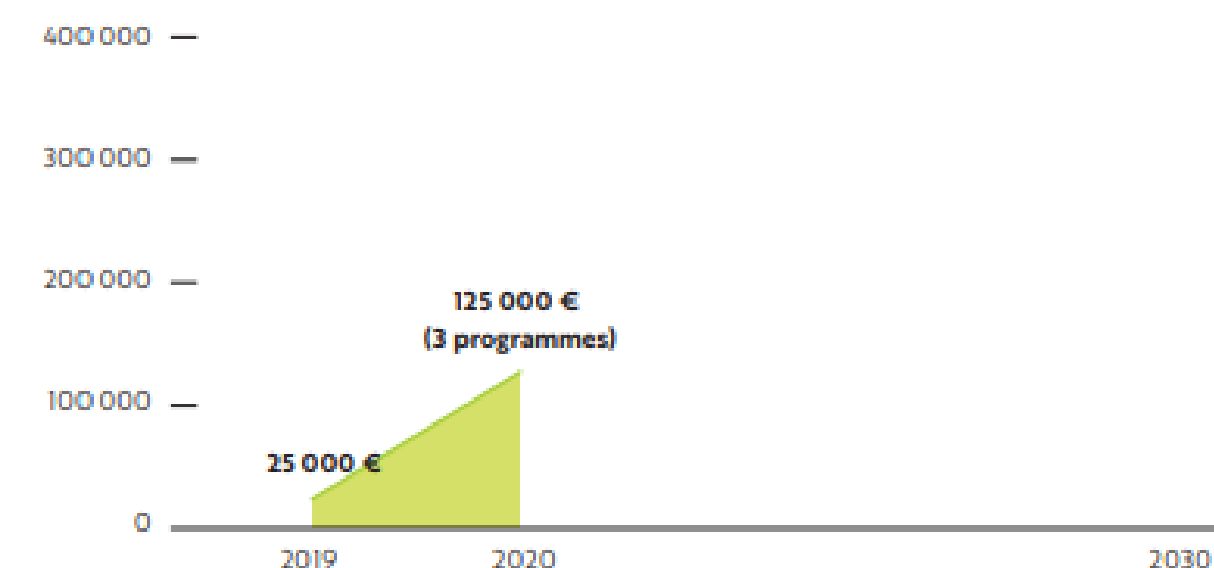
2019



2020



### INDICATEUR : montants des programmes sélection (programme régional)



	2019	2020	...
Montant programmes	25 k€	125 k€	...

# ENGAGEMENT ENVIRONNEMENTAL :

## 2 Piliers : la Recherche & Expérimentation et le Transfert

Au-delà des actions spécifiques (cartographie, matériel végétal, préservation des ressources...), 2 piliers essentiels et indispensables sont mobilisés sur l'ensemble des objectifs :

- La Recherche et l'Expérimentation
  - Le Transfert des références et des innovations techniques auprès des des vignerons et techniciens
- Coordination de la Recherche & Expérimentation en Conseil Technique Val de Loire
  - Priorisation des projets R&Expé déposés aux appels à projet, en Conseil Technique, pour les financements des partenaires
  - Cofinancement par InterLoire

Par exemple :

- ⇒ AdaClim : Adaptations viticoles et œnologiques aux conséquences du changement climatique en Val de Loire
- ⇒ Root Loire Valley : Etudier les porte-greffes adaptés pour faire face aux enjeux actuels et à venir de la viticulture dans le Val de Loire
- ⇒ Novapops : Etudier les potentialités œnologiques et le positionnement sensoriel de différentes variétés d'intérêt peu ou non utilisées
- ⇒ ClimenVi : Intégrer le changement climatique dans les décisions des chefs d'entreprises viticoles pour les vignobles du Centre Val de Loire

# ENGAGEMENT ENVIRONNEMENTAL :

## 2 Piliers : la Recherche & Expérimentation et le Transfert

Au-delà des actions spécifiques (cartographie, matériel végétal, préservation des ressources...), 2 piliers essentiels et indispensables sont mobilisés sur l'ensemble des objectifs :

- La Recherche et l'Expérimentation
  - Le Transfert des références et des innovations techniques auprès
- 
- Journée prospective LACCAVE des représentants de la filière : « Adaptation changement climatique »
  - Conférences « Les Rendez-vous TechniLoire » et webinaires : enregistrés pour replay (pour centres de formation...)
  - « La Recherche vous parle » : restitution des résultats des projets R&Expé cofinancés
  - Formation des techniciens « Les Journées Techniciens »
  - Site support d'information technique en Val de Loire : [www.techniloire.com](http://www.techniloire.com)

